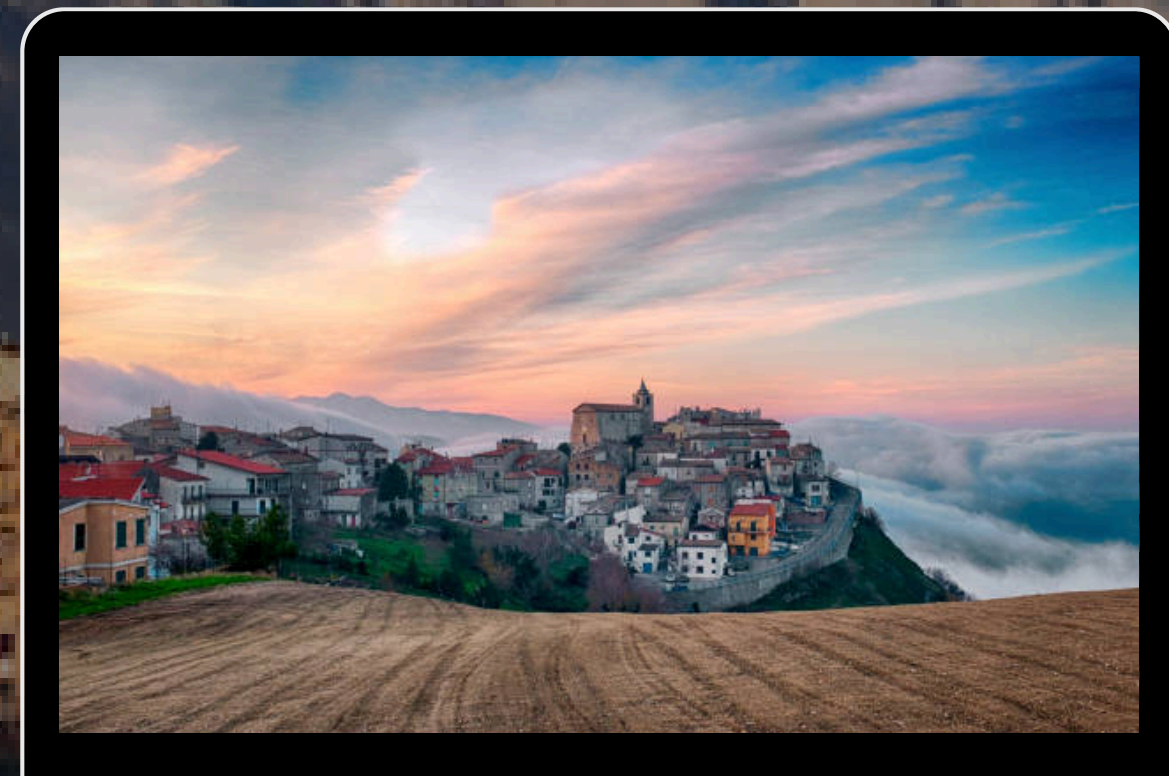
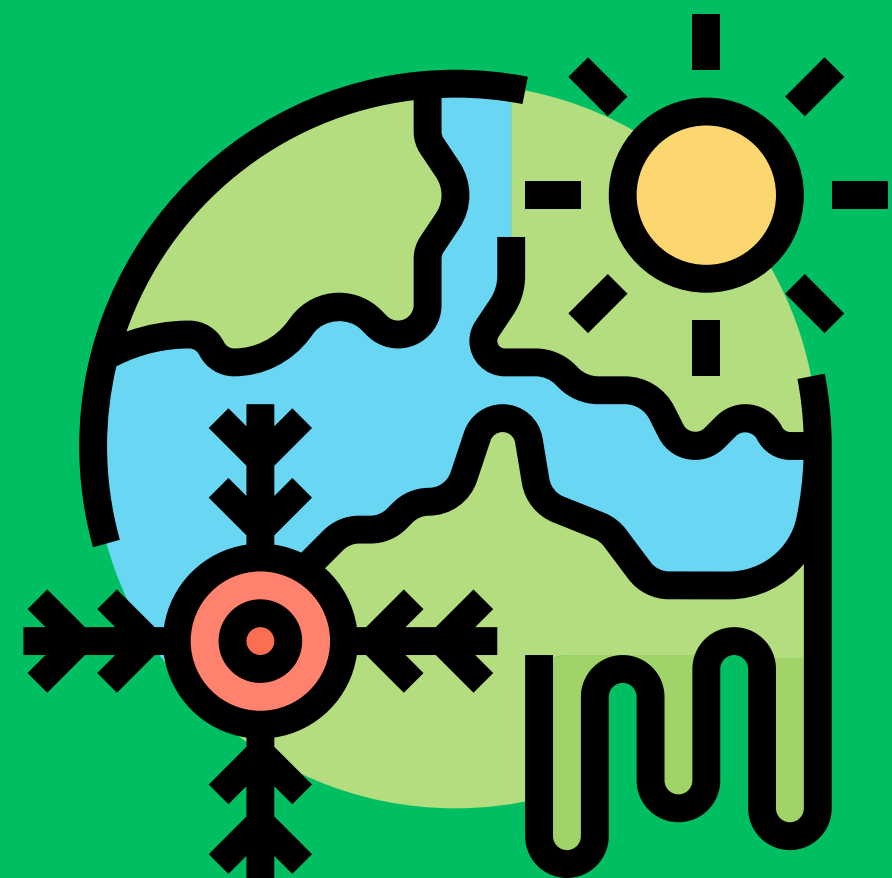




**Chieti è un comune italiano,
capoluogo dell'omonima provincia
abruzzese**





CLIMA

Il clima è tipicamente mediterraneo, e beneficia degli influssi di origine marina. Le temperature non sono né eccessivamente elevate, né troppo rigide.

CATTEDRALE DI SAN GIUSTINO



È la chiesa principale di Chieti,
nonché la più antica, risalente al
X secolo.

LA CIVITELLA



**Il museo sorge sulla
sommità dell'altura che
domina Chieti, un tempo
luogo di culto e acropoli
della città di Teate.**

L'ANFITEATRO ROMANO



L'anfiteatro romano
di Chieti è una delle
testimonianze più
rilevanti della Teate
Marrucinorum



TEATRO MARRUCINO

**Il Teatro Marrucino di Chieti è
un'istituzione culturale di rilievo in
Abruzzo, con una storia che abbraccia
oltre due secoli.**

LE TERME ROMANE

**Le Terme Romane di Chieti
rappresentano uno dei più
significativi esempi di
architettura pubblica dell'epoca
imperiale in Abruzzo.**



GRAZIE PER L'ATTENZIONE